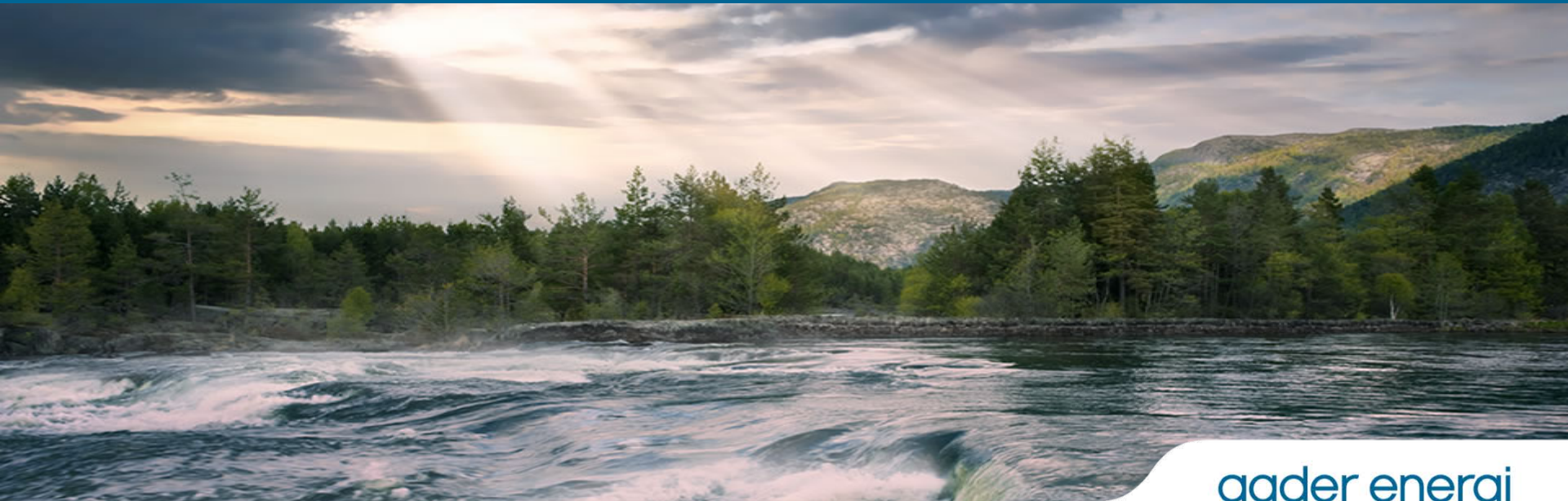


Foreløpig årsresultat 2017

Konserndirektør Pernille K. Gulowsen

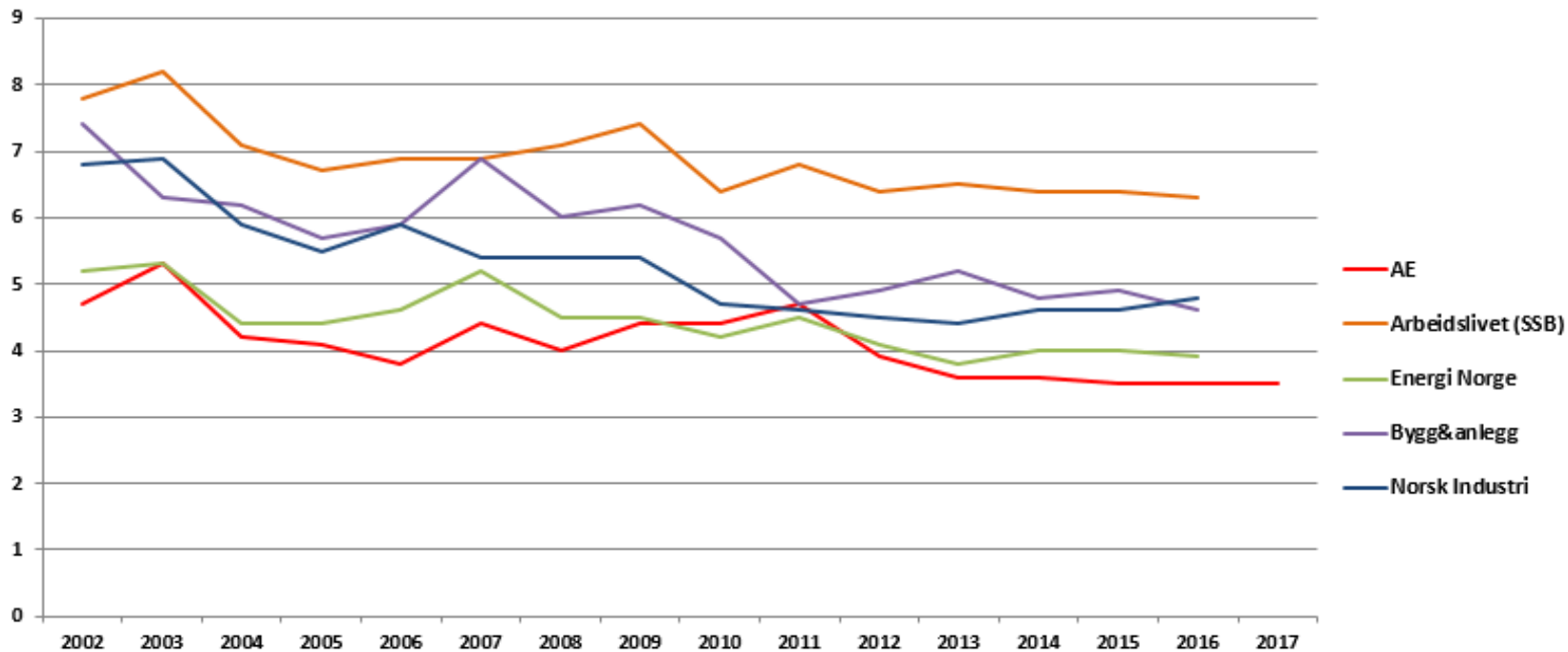
2. mars 2018



agder energi

Sykefravær Agder Energi – andre bransjer

Sykefravær



Hovedpunkter 2017

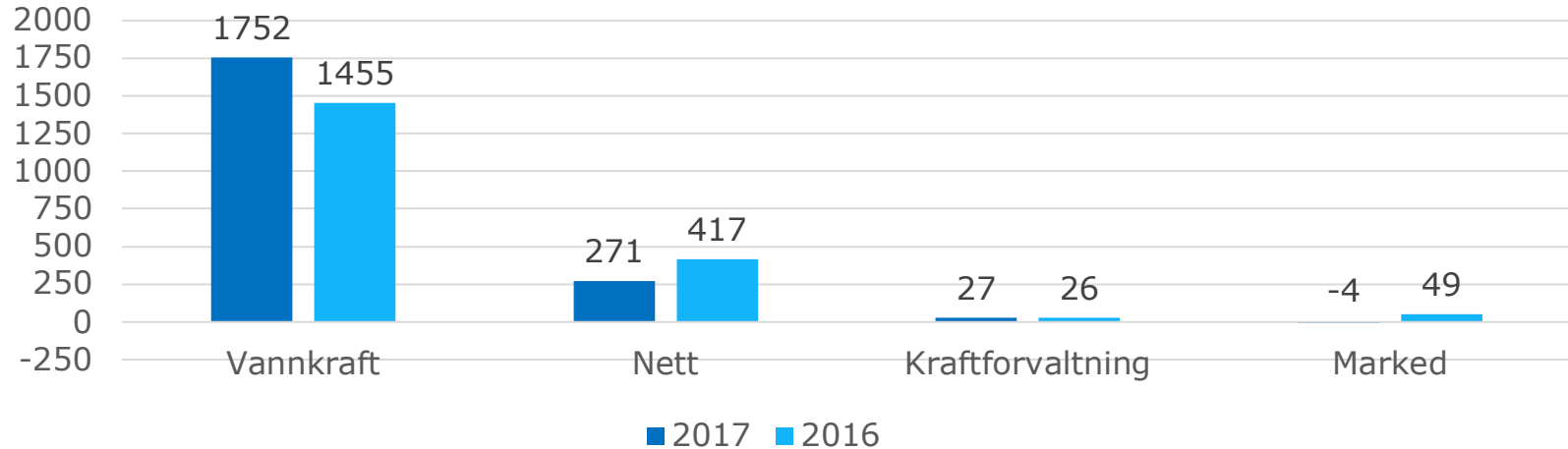
- To nye dammer ved Skjerkevatn ferdigstilt
- Vedtok ny dam Langevatn og utbedring av tunnel Langevatn – Nåvatn
- NetNordic solgt
- Agder Energi for første gang tildelt offisiell kredittrating, BBB+

Resultat 2017 (GRS)

	2017	2016
Driftsresultat	1 936	1 812
Netto finans	-264	-235
Skatt	-677	-821
Resultat fra ikke-videreført virksomhet	248	-5
Resultat etter skatt (majoritetens andel)	1 237	744

Underliggende drift er ikke så ulik, men vesentlige engangseffekter fra solgt virksomhet og skatt forbedrer resultatet i 2017 betydelig

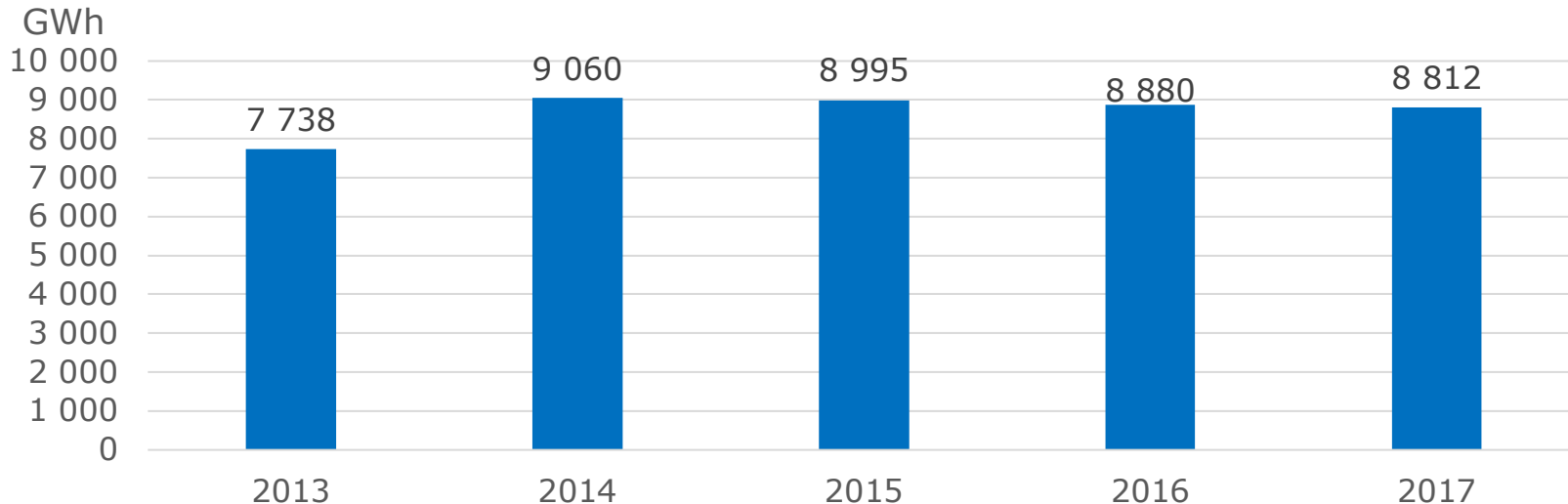
Driftsresultat pr. resultatområde



Økte priser løfter resultatet i vannkraft. Fortsatt høye bidrag fra sikring

Nedgang på 35 % for nett, forventet svingning i tillatt inntekt

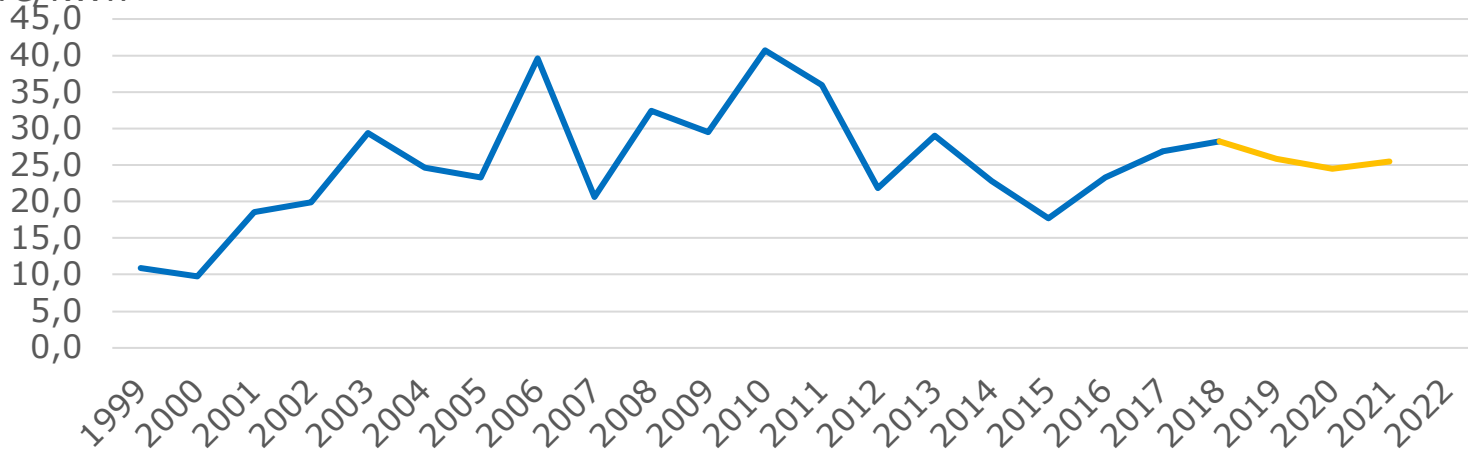
Vannkraftproduksjon 2013-2017



Stabil produksjon siste 4 år, betydelig over
middelproduksjonen på 8 100 GWh

Prisutvikling spotpris NO2

Øre/kWh



Snitt for 2017 var 26,9 øre/kWh, opp 15 % fra 2016

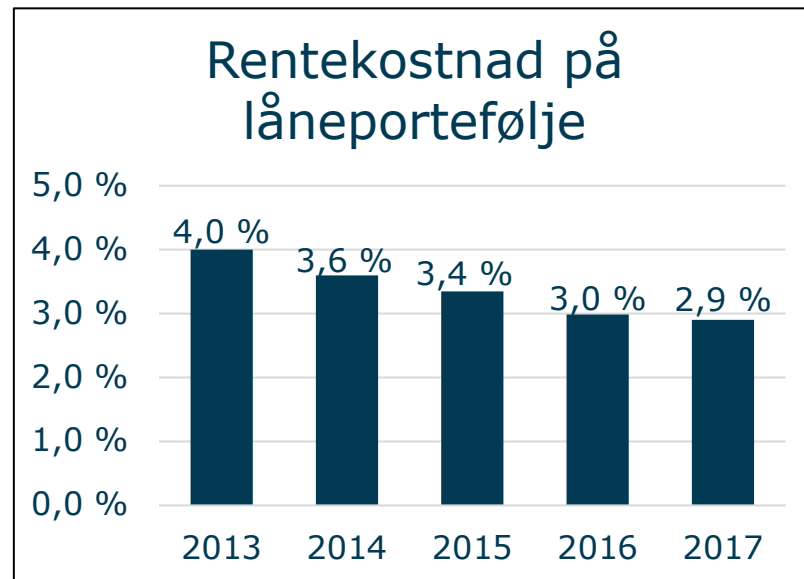
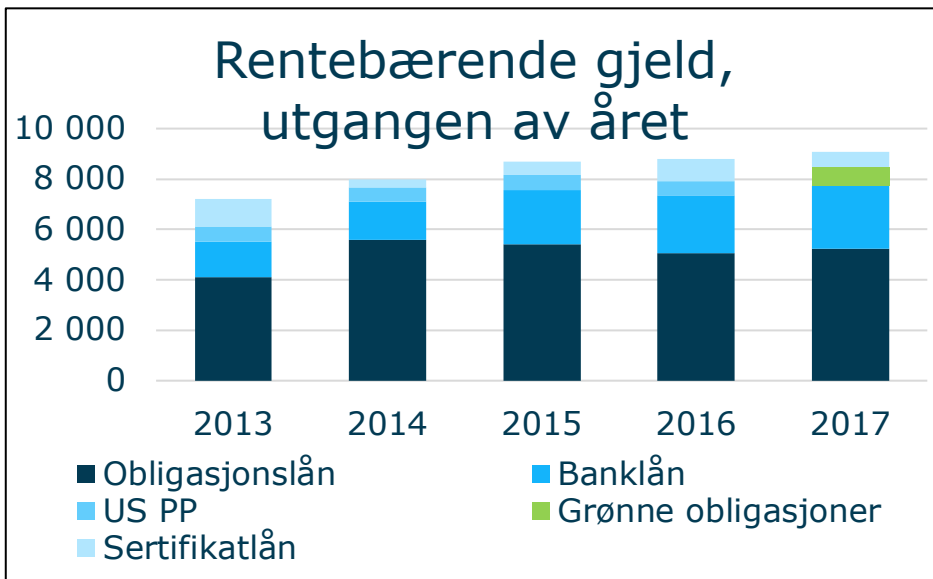
Resultat 2017 (IFRS)

	2017	2016	2015
Driftsinntekter	10 223	8 086	8 260
Driftsresultat	1 062	972	2 309
Resultat før skatt	848	799	2 138
Resultat fra ikke-videreført virksomhet	244	2	13
Resultat etter skatt (majoritetens andel)	487	251	1 314
-Herav verdiendringer i resultat etter skatt	-719	-332	530

Omsetningsøkning fra oppkjøp i Sverige og Tyskland

Resultatføring av urealiserte verdiendringer forklarer de store svingningene i IFRS-resultatet

Gjeld og rentekostnader



Netto rentebærende gjeld er 9,2 mrd ved årskifte

Investeringer

1 348 mill. kr (1 255 mill. kr) i varige driftsmidler

- Nett 776 mill. kr (676 mill. kr)
- Vannkraft 469 mill. kr (464 mill. kr)

Ingen større virksomhetskjøp i 2017

Solgt NetNordic og Otera XP

Fremtidsutsikter

Vannkraft

- Markedet indikerer terminpriser på nivå med 2017
- Fortsatt høy ressursbeholdning
- Reduserte bidrag fra sikring

Nett

- Endring i beregning av tillatt inntekt slår negativt ut
- Betydelige kostnader som følge av snøfallet i starten av 2018

